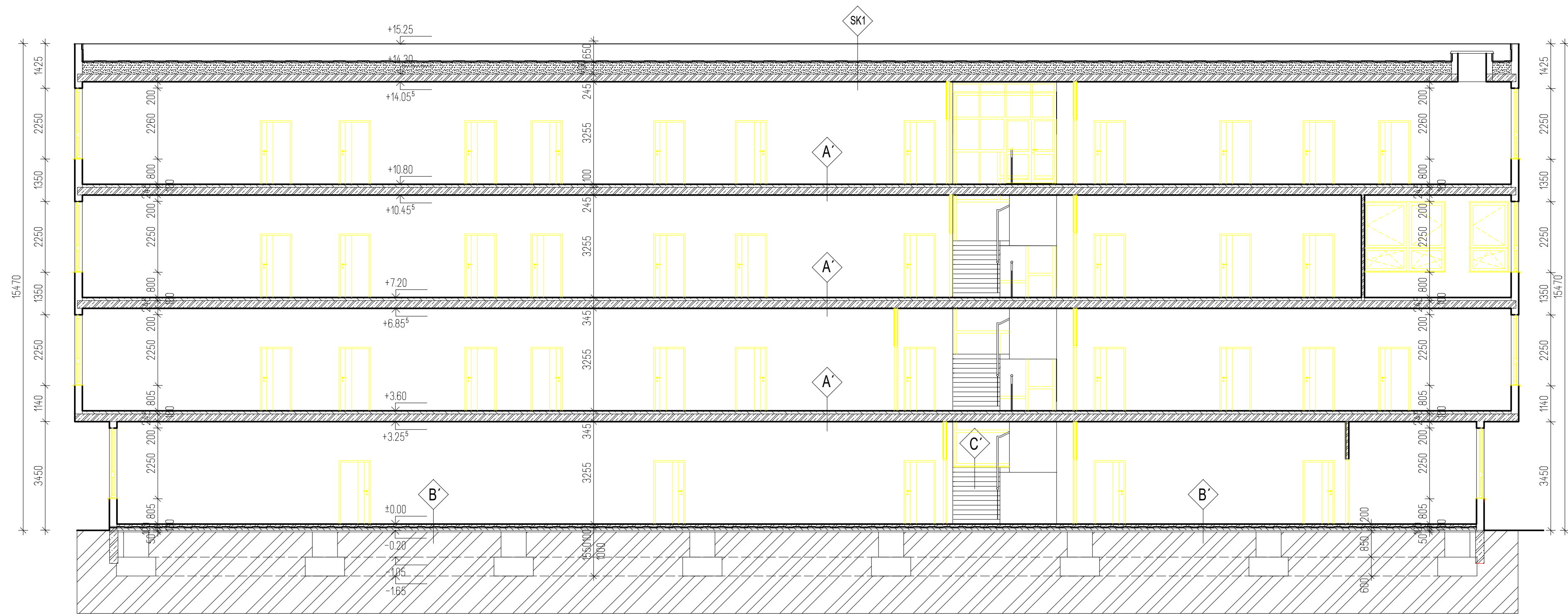


ŘEZ B - B' - BOURANÉ KONSTRUKCE



SKLADBY KONSTRUKCÍ :

- A'** PVC PODLAHOVÁ KRYTINA
BETONOVÁ MAZANINA
STÁVAJÍCÍ STROPNÍ PANEL TL. 245MM
STÁVAJÍCÍ OMÍTKA ZBAVENÁ MALBY
- B'** PVC PODLAHOVÁ KRYTINA
BETONOVÁ MAZANINA
DVOJITÁ HYDROIZOLACE ASFALTOVÁMI PÁSY- STÁVAJÍCÍ
PODKLADNÍ BETON TL.150MM S VÝZTUŽÍ - STÁVAJÍCÍ
DRČENÉ KAMENIVO TL. 100MM
- F'** TRAVERTINOVÁ DLAŽBA LEPENÁ CEMENTEM
BETONOVÁ MAZANINA
DVOJITÁ HYDROIZOLACE ASFALTOVÁMI PÁSY- STÁVAJÍCÍ
PODKLADNÍ BETON TL.150MM S VÝZTUŽÍ - STÁVAJÍCÍ
DRČENÉ KAMENIVO TL. 100MM
- D'** KERAMICKÁ DLAŽBA TL. 10MM, PROTISKLUZOVÁ
BETONOVÁ MAZANINA
STÁVAJÍCÍ STROPNÍ PANEL TL. 245MM
STÁVAJÍCÍ OMÍTKA ZBAVENÁ MALBY
- SK1** MODIFIKOVANÝ ASFALTOVÝ PÁS ELASTEK 40 SPECIAL DEKOR
ASFALTOVÝ PÁS GLASTEK 30 STICKER ULTRA
DESKY Z REZANÉHO POLYSTYRENU PPS TL.50mm
ASFALTOVÉ PÁSY BITAGIT SI-FPG, IPA, BITAGIT SI
ŽELEZOBETONOVÝ PANEL TL. 245mm
VÁPENOCEMENTOVÁ OMÍTKA
- C'** TERASO SCHODIŠŤOVÝCH STUPŇŮ
ŽELEZOBETONOVÁ KONSTRUKCE SCHODIŠŤOVÉHO RAMENE
STÁVAJÍCÍ OMÍTKA ZBAVENÁ MALBY

POZNÁMKA:

SVĚTLÁ VÝŠKA = 3255 mm
KONSTRUKČNÍ VÝŠKA = 3600 mm

- DEMONTÁŽ STÁVAJÍCÍCH OCELOVÝCH INTERIÉROVÝCH ZÁRUBNÍ
- VYBOURÁNÍ PŘÍČEK NA SOCIÁLNÍM ZAŘÍZENÍ
- VYBOURÁNÍ DELÍČÍCH PŘÍČEK NA NA CHODBĚ (2KS / PODLAŽÍ /
- DEMONTÁŽ STÁVAJÍCÍCH OKEN (OD HORNÍHO PODLAŽÍ)
- DEMONTÁŽ MEZIOKENNÍCH VÝPLNÍ
- DEMONTÁŽ OKENNÍ SCHODIŠŤOVÉ VÝPLNĚ
- PŘÍČKA V KOTELNĚ V MINULOSTI ODSTRANĚNA

- VSTUPNÍ HLINÍKOVÉ DVEŘE A PROSKLENÁ STĚNA SE NEBOURAJÍ
- ZABEZPEČIT PROTI POŠKOZENÍ

LEGENDA HMOT:

- OBVODOVÉ POROBETONOVÉ PANELY
- PŘÍČKOVÉ ZDIVO
- ŽELEZOBETON
- BOURANÉ ZDIVO

Vypracoval:	Ing. Dušan Gadas	ČÍSLO ZAKÁZKY:	24002	MĚŘITKO:	1:100
Schválil:	Ing. Dušan Gadas	STUPEŇ:	DPS		
		x A4:	4		
Datum:	01/2024	KÓTOVÁNO:	mm		
Objednatel:	Město Nový Jičín, Masarykovo nám. 1/1 741 01 Nový Jičín				Gedes s.r.o. Nám. Osvobození 112 753 61 HRANICE IV - DRAHOTUŠE IČO: 27796612 Tel.: 0042 773 997 449 E-mail: dusan.gadas@gedes.cz
Stavba :	REVITALIZACE ADMINISTRATIVNÍ BUDOVY SUVOROVA 1854/152 V NOVÉM JIČÍNĚ				
Část:	D.1.1. - Architektonicko - stavební řešení				
Katastrální území:	Nový Jičín - Dolní Předměstí p.č.st.1465 (707465)				
Název:	ŘEZ B - B' - BOURANÉ KONSTRUKCE				Seznam příloh:
D.1.1.					Č.výkresu: